

## ➤➤ Schachtabdeckung SD1.P, Premiummodell, regensicher, rechteckig

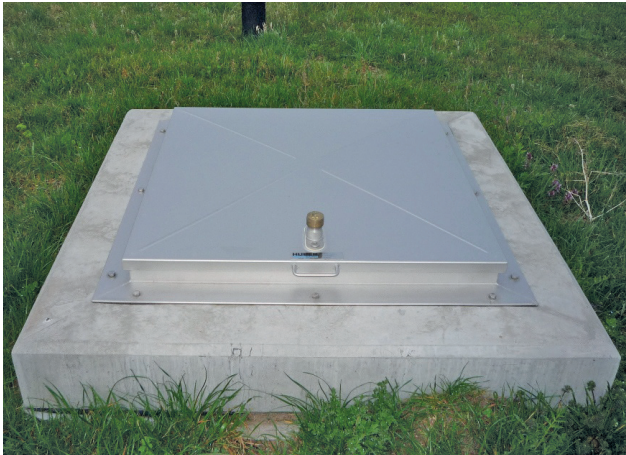


Abbildung kann Sonderausstattungen enthalten

**Schachtabdeckung**, Premiummodell, regensicher, rechteckig, aus Edelstahl Werkstoff-Nr. 1.4307 (AISI304 L).

Ausführung in Anlehnung an DIN 1239:2018-4, geeignet für den Einsatz in Ex-Zone 1.

**Deckel** aus Edelstahlblech, in der Mitte überhöht, mit innerer Querversteifung, mit selbsteinflussendem Verschluss der mit einem speziellen Bedienungsschlüssel geöffnet werden kann, mit zwei Edelstahl-Gasdruckfedern (kurze Ausführung, 650N), mit einer integrierten, nur von Hand zu lösenden, selbsteinflussenden Aufhaltevorrichtung, geführt durch ein abziehsicheres U-Profil (die Halterung der Gasdruckfeder ist dreiseitig durchgeschweißt), mit stabilen Scharnieren, verdeckt liegend angeordnet zum Schutz vor Vandalismus. Mit einer an der Deckelinnenseite umlaufenden, völlig abschließenden insektensicheren Gummidichtung (frost- und witterungsbeständig), austauschbar, in eine Deckelnut eingeklemmt.

Deckel mit Isolierung aus FCKW-freiem Polyurethan-Hartschaum, unterseitig durch Edelstahlblech geschützt. Der Hartschaum wird in einem Spezialverfahren in flüssiger Form in den Deckel eingespritzt, dadurch wird der Zwischenraum lückenlos ausgefüllt. Mit Handgriff als Öffnungshilfe, mittig am Deckel angebracht. Mit angeschweißten Winkeln zur nachträglichen Aufnahme eines bauseitigen Magnetkontaktes (inkl. Befestigungsschrauben).

Anschluss für Potentialausgleich vorbereitet.

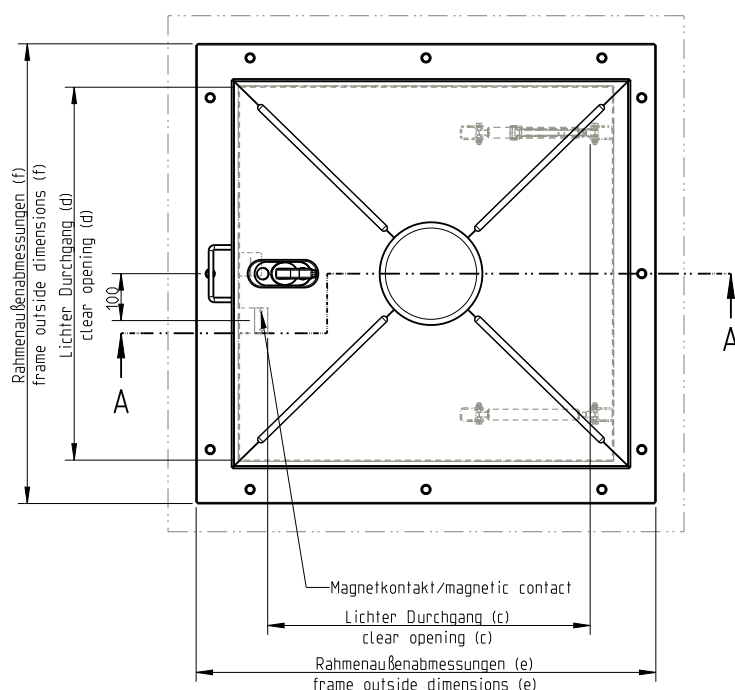
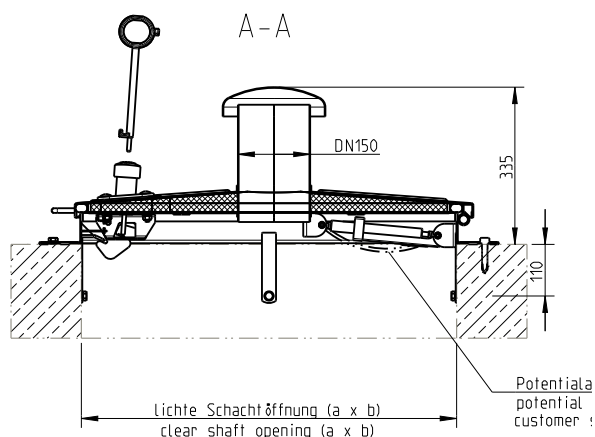
**Rahmen** aus Winkelprofil, 90 mm breit, beiderseits umgebördelt, mit vier senkrecht angeschweißten Laschen zum Andübeln im Schachttinneren, als Abhebesicherung (je Seite eine Dübellasche), pro Rahmenseite mit drei Bohrungen zum Andübeln von oben. Mit zwei zusätzlichen Rahmenbefestigungen im Bereich der beiden Gasdruckfedern.

Schachtabdeckung und Rahmen unter Schutzgas geschweißt, im Tauchbad gebeizt und passiviert. Durch dieses Beizverfahren werden alle Hohlstellen erreicht und der optimale Korrosionsschutz des Edelstahls gewährleistet.

Einschließlich Befestigungsmaterial und Dichtband sowie entsprechendem Bedienschlüssel.

### Optional:

- Edelstahl Werkstoff-Nr. 1.4404 (AISI 316 L)
- Dunsthut DN 150
- Sicherheitssteckschloss zur Einbruchhemmung, mit oder ohne Profilzylinder
- Vom Standard abweichende Baugrößen
- Öffnungsmöglichkeit von unten
- Pollenfilter oder Biofilter (Geruchseliminierung) oder Windlüfter im Dunsthut
- Lackierung nach RAL-Karte
- Absturzsicherung durch Schacht-Barriere
- Absturzsicherung durch Absturzgitter



Ausführung	lichte Schacht- öffnung a x b	Bestellnr.	lichter Durchg. c x d	Rahmen-Außenabm. e x f
Mit Isolierung des Deckels, FCKW-frei	800 x 800	188/I-P	686 x 795	980 x 980
Mit Dunsthut DN 150, Isolier. Deckel FCKW-frei	800 x 800	188/ID-P	686 x 795	980 x 980
Mit Isolierung des Deckels, FCKW-frei	1000 x 1000	111/I-P	886 x 995	1180 x 1180
Mit Dunsthut DN 150, Isolier. Deckel FCKW-frei	1000 x 1000	111/ID-P	886 x 995	1180 x 1180

Weitere Abmessungen auf Anfrage.

**HUBER SE**

Industriepark Erasbach A1 · D-92334 Berching  
Telefon: +49-84 62-201-0 · Fax: +49-84 62-201-810  
info@huber.de · Internet: www.huber.de

Technische Änderungen vorbehalten  
Zeichnungs-Nr. 50716664, 5.2022

Schachtabdeckung SD1.P, Premiummodell,  
regensicher, rechteckig