

➤➤ Einsteighilfe aufklappbar, EH K



Abbildung kann Sonderausstattungen enthalten

Einsteighilfe aufklappbar, aus Edelstahl Werkstoff-Nr. 1.4307 (AISI 304 L), passend für 300 mm, 400 mm oder 500 mm breite Sicherheitssteigleitern.

Gemäß DIN 3620 ausgeführt.

Hinweis: Bei dieser Ausführung wird der aus der DIN 19572 geforderte Überstand der Einsteighilfe von 1,1 m nicht erreicht.

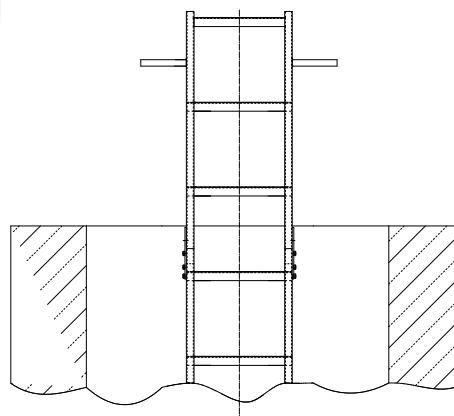
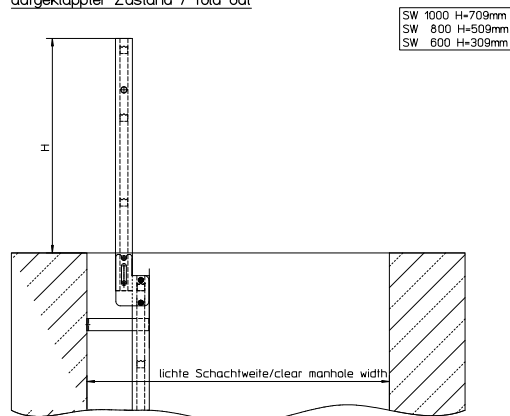
Schachtweite = _____ mm [bei runden Schachteinstiegen nur für 300 mm breite Sicherheitssteigleitern möglich].

Einsteighilfe vollständig unter Schutzgas geschweißt, im Tauchbad gebeizt und passiviert.

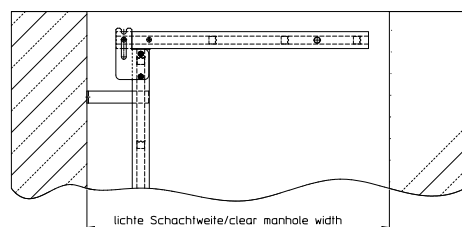
Optional:

➤ Edelstahl Werkstoff-Nr. 1.4404 (AISI 316 L)

aufgeklappter Zustand / fold out



umgeklappter Zustand / fold back



HUBER SE

Industriepark Erasbach A1 · D-92334 Berching
Telefon: +49-84 62-201-0 · Fax: +49-84 62-201-810
info@huber.de · Internet: www.huber.de

Technische Änderungen vorbehalten
Zeichnungs-Nr. 190.148/2, 5.2022

Einsteighilfe aufklappbar, EH K