

➤➤ Einsteighilfe aufklappbar-ausziehbar, EH KV



Abbildung kann Sonderausstattungen enthalten

Einsteighilfe aufklappbar-ausziehbar, mit Bauartzulassung entsprechend DIN 19572, aus Edelstahl Werkstoff-Nr. 1.4307 (AISI 304 L), passend für 300 mm, 400 mm oder 500 mm breite Sicherheitssteigleitern.

Einsteighilfe gemäß DIN 19572.

Steigleitern müssen an ihrer Austrittsstelle eine Haltevorrichtung haben. Diese Forderung ist erfüllt, wenn die Leiter die Austrittsstelle mit einem oder beiden Holmen um mindestens 1,1 m überragt.

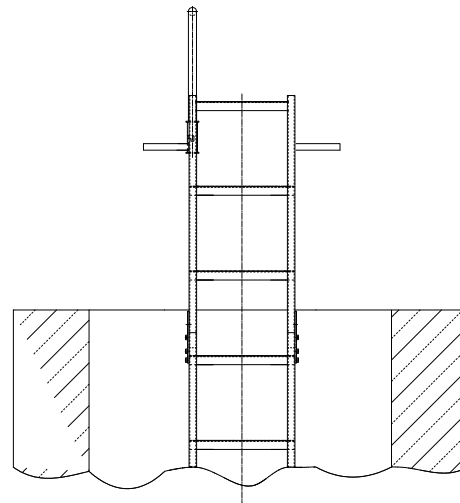
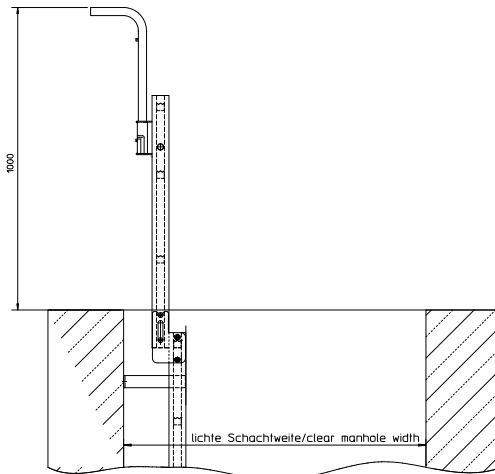
Schachtweite = _____ mm [Schachtweite muss ≥ 800 mm sein, EH KV ist bei runden Schachteinstiegen nur für 300 mm breite Sicherheitssteigleitern möglich].

Einsteighilfe vollständig unter Schutzgas geschweißt, im Tauchbad gebeizt und passiviert.

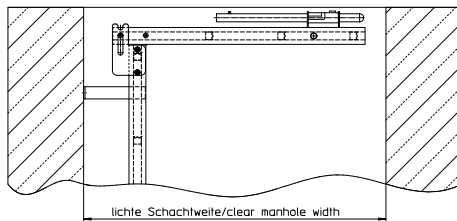
Optional:

- Edelstahl Werkstoff-Nr. 1.4404 (AISI 316 L)

aufgeklappter Zustand / fold out



umgeklappter Zustand / fold back



HUBER SE

Industriepark Erasbach A1 · D-92334 Berching
 Telefon: + 49 - 84 62 - 201 - 0 · Fax: + 49 - 84 62 - 201 - 810
 info@huber.de · Internet: www.huber.de

Technische Änderungen vorbehalten
 Zeichnungs-Nr. 190.148/3, 5.2022

Einsteighilfe aufklappbar-ausziehbar, EH KV