

HUBER **Sandfang GritWolf®**

Sandfang mit integriertem Lamellenabscheider

- ▶ sehr hohe Abscheideleistung bis 75 µm
- ▶ geringer Platzbedarf
- ▶ integrierte Schwimmstoffabscheidung
- ▶ ideal bei hohen Sandfrachten

Mehr Infos,
Downloads und
aktuelle News



Aufbau und Funktion

Der neue HUBER Sandfang GritWolf® unterscheidet sich vom flächenfressenden belüfteten Langsandfang, denn beim GritWolf® wird in eine belüftete und eine unbelüftete Sandfangkammer unterschieden. In der ersten, kleineren Kammer wird das Abwasser einer mittelblasigen Belüftung ausgesetzt. Schwimmfähige Partikel werden zur Wasseroberfläche aufgetrieben, akkumulieren dort und werden kurz vor dem Ablauf mittels Paddelwerk entnommen. Die zweite Kammer wird unbelüftet ausgeführt und ist mit Lamellenpaketen bestückt. Aufgrund der tiefen Anströmung und den Vorteilen eines Lamellen-abscheiders kann deshalb sehr feiner Sand sicher abge-schieden werden.

Der Sandfangbehälter wird in der Regel aus Beton gefertigt, jedoch sind kleine Baugrößen auch als Edelstahlbehälter möglich. Alternativ kann der GritWolf® auch in bestehenden Sandfangkammern integriert werden. Die horizontale Sandförderschnecke, die Lamellenpakete und das Paddelwerk für Fett werden in korrosionsbeständigem Material produziert.

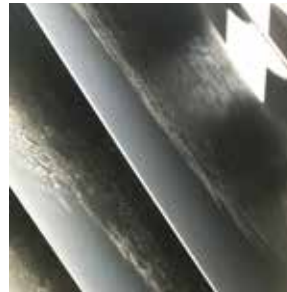
Der HUBER Sandfang GritWolf® wird zeitgesteuert mittels horizontalem Schneckenförderer axial beräumt. Auch größere „Sanddünen“, welche bei Regenwetter (Spülstoß) anfallen, werden dadurch gleichmäßig in den Saugbereich einer Sandpumpe dosiert. Das Sand-/Wassergemisch wird mittels Sandpumpe in eine HUBER Coanda Sandwaschanlage RoSF4 gefördert, die in gewohnter Weise sauberen Sand produziert und somit das gesamte Sandfangsystem abrundet.

Anwendungen

- ▶ Ausrüstung neuer Abwasserbehandlungsanlagen
- ▶ Sandfang Sanierungen
- ▶ Vorbehandlung für Membranbelebungsanlagen (MBR)

Vorteile

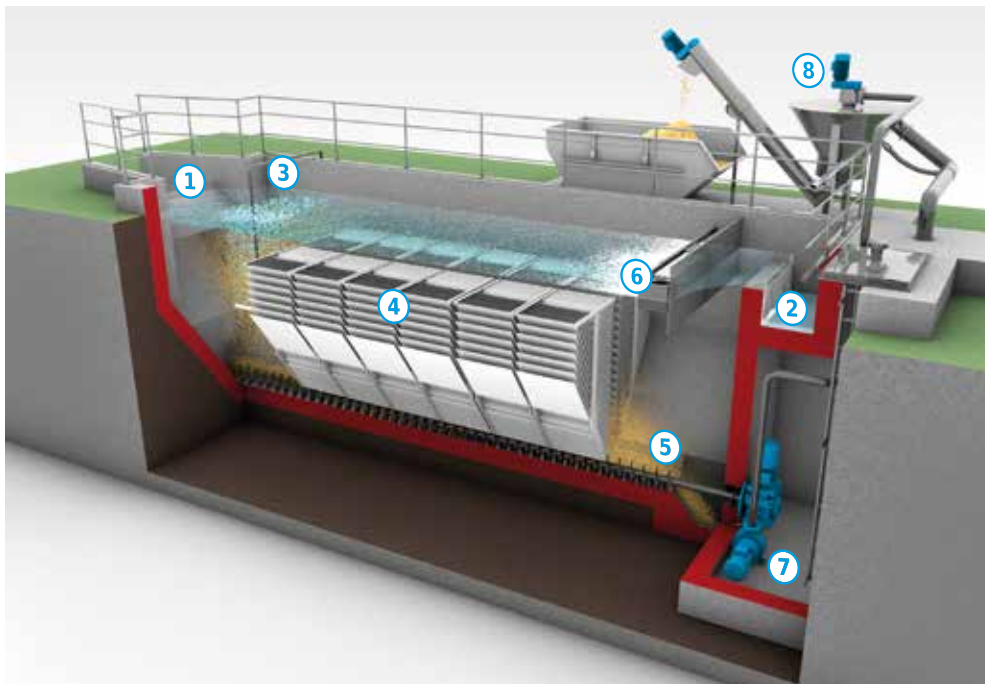
- ▶ Abscheideleistung bis 95 % der Partikel $\geq 75 \mu\text{m}$
- ▶ Geringer Raum- und Platzbedarf
- ▶ Geringer Druckverlust
- ▶ Dosierte Sandzugabe in Sandpumpe mittels horizontaler Förderschnecke
- ▶ Schwimmstoffabscheidung mit automatischer Zwangsräumung (Option)
- ▶ Mit nachfolgender Sandwäsche < 3 % Glühverlust



Abgeschiedener Sand auf den Lamellen.



Lamellenpaket installiert im HUBER Sandfang GritWolf®.



- 1 Einlauf
- 2 Auslauf
- 3 Belüftung
- 4 Lamellenpakete
- 5 Sandabzug
- 6 Fetträumung
- 7 Sandpumpe
- 8 Sandwäsche

HUBER SE

Industriepark Erasbach A1 | 92334 Berching
Tel.: +49 8462 201-0 | info@huber.de
www.huber.de

HUBER Sandfang GritWolf®

Technische Änderungen vorbehalten | 0,1 / 3 – 4.2022 – 4.2018