

RakeMax®

Dégrilleur droit à raclage continu



Construction robuste et fiable

- Forte capacité à remonter les refus de grille
- Faible perte de charge
- Adapté aux canaux de grande profondeur

➤ Conception et fonction

Le dégrilleur RakeMax® est parfaitement adapté au dégrillage des eaux usées municipales, industrielles et aux eaux de process. Les éléments de nettoyage, solidaires d'une chaîne de convoyage, peuvent être facilement adaptés à différentes configurations. Ces éléments peuvent être des peignes conventionnels, des brosses ou des râcleurs en plastique. Lors de la fabrication, il est possible d'ajouter des éléments afin d'augmenter la capacité de remontée du dégrilleur. Ce dégrilleur est spécialement adapté aux eaux très chargées.

La hauteur d'installation, hors-canal, du dégrilleur RakeMax® est très faible et uniquement dépendante, dans le cas de canaux profonds, de la hauteur de remontée des refus ou de la nécessité d'installer un système de lavage des refus.

Les deux extrémités de chaque élément de nettoyage sont fixées aux chaînes d'entraînement. Chaque chaîne est entraînée par un pignon fixé sur un axe commun, lui-même entraîné par le motoréducteur. En cas de blocage d'un peigne, un limiteur de couple mécanique arrête le motoréducteur. Une courte marche arrière suivie d'un cycle de marche avant permet de débloquer le dégrilleur.

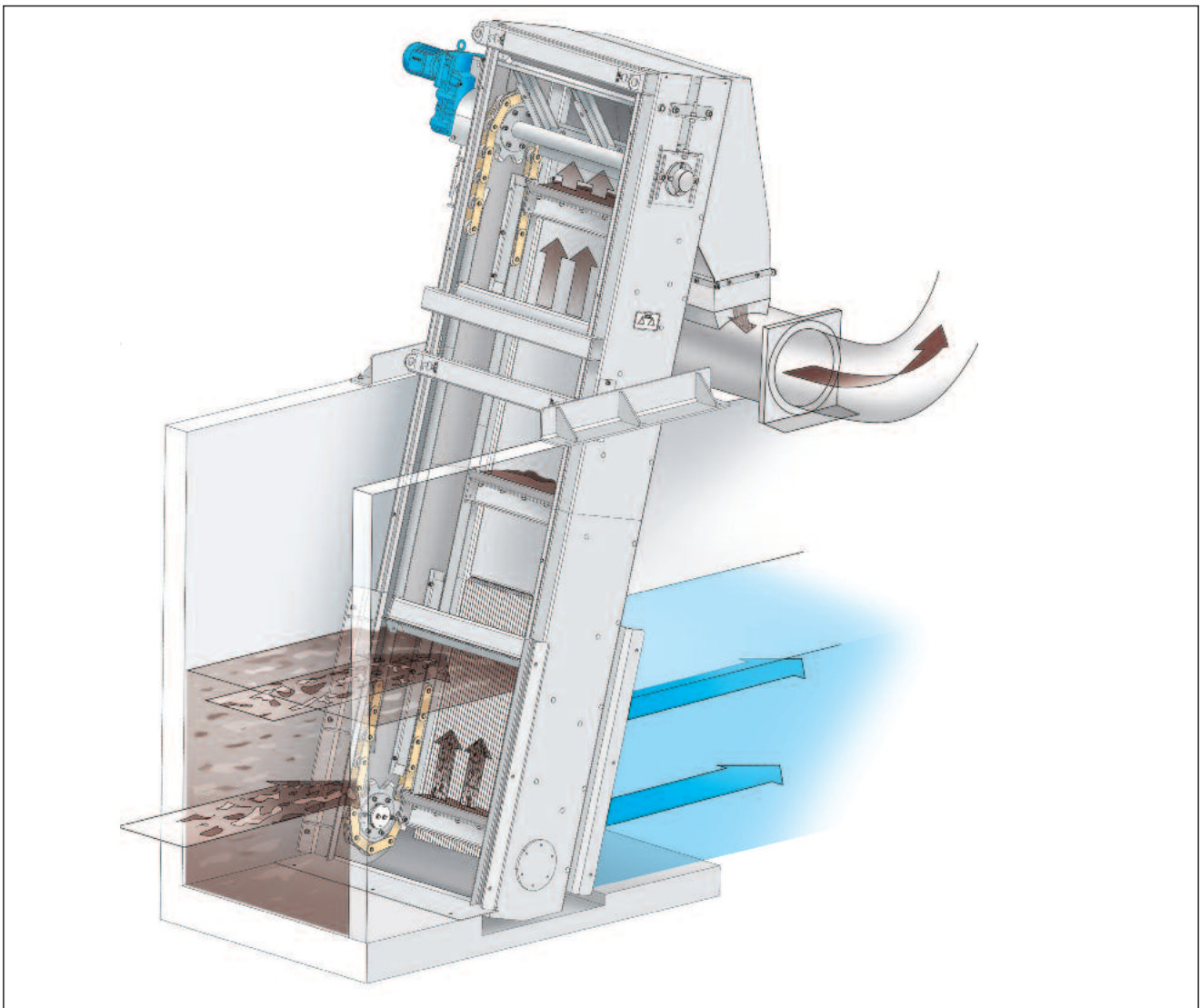
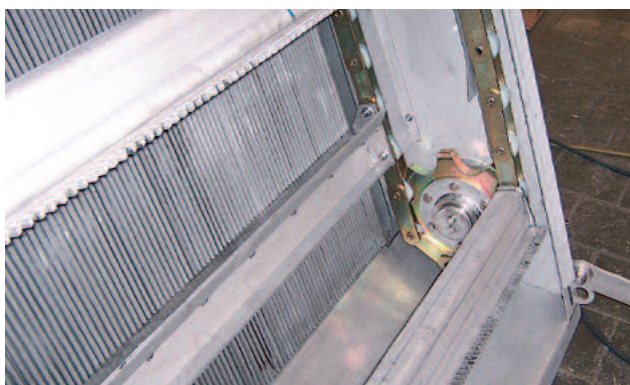


Schéma du RakeMax®

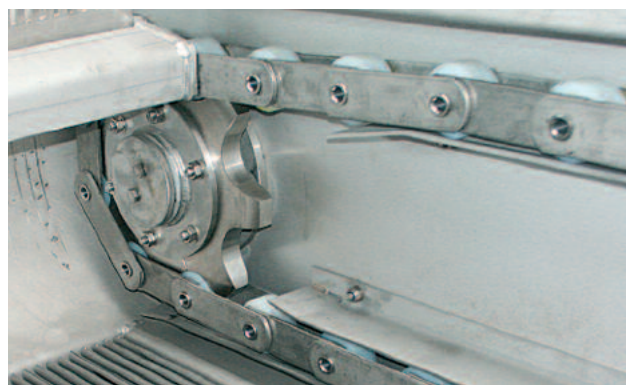
➤ Les avantages du dégrilleur RakeMax® :

- Très faibles pertes de charge - Haut pouvoir de séparation
- L'ajustement précis des peignes de nettoyage avec les barreaux assure une haute fiabilité de fonctionnement
- Installation possible sans marche de fond
- Faible hauteur d'installation hors-sol, dans le cas de canaux profonds
- Rétention complète des odeurs grâce au capotage complet de la partie hors canal
- Utilisation en réhabilitation de canaux existants sans intervention sur le génie civil
- Structure en profilés autoportants en acier inoxydable
- Peu sensible aux graviers et sables
- Facilité d'accès aux chaînes d'entraînement
- Fabrication des pièces en contact avec le fluide, en acier inoxydable décapé et passivé par bain (hors chaînes, motoréducteur et paliers)
- Capacité de remontée des refus ajustable suivant le nombre de peignes installés
- Remplacement individuel des peignes et de leur dispositif de nettoyage.

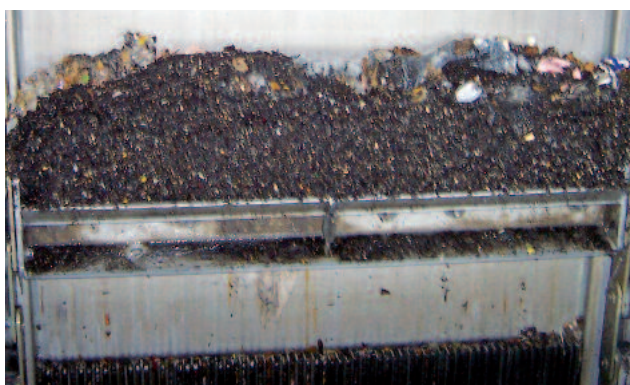
➤ Caractéristiques du RakeMax®



Les chaînes d'entraînement sont munies de roulettes de protection visant à réduire la friction avec le cadre.



Les chaînes et les pignons sont électrozingués et chromés pour résister durablement à la corrosion. En option, ils sont réalisables en acier inoxydable. Les paliers inférieurs sont en céramique et résistent à l'usure, sans aucun besoin de lubrification.



Les champs de grille avec un faible entrefer (ici 6 mm) sont conçus avec des barreaux en forme de goutte d'eau. La perte de charge est réduite de manière significative en comparaison aux barreaux droits ou trapézoïdaux. Ce design en forme de goutte d'eau empêche le colmatage entre les lamelles et permet l'évacuation des pierres et des graviers sans blocage des peignes.



Afin d'éviter tout blocage de l'appareil, un limiteur de couple mécanique équipe en standard le RakeMax®.

➤ Exemples d'installation :



Nombreuses applications du RakeMax® en canaux larges avec hauteur d'eau importante [...]]



[...] ou hauteur de déchargement élevée.

➤ Taille des dégrilleurs :

Largeur de canal :	jusqu'à 4000 mm
Hauteur de déchargement :	Jusqu'à 20 m
Entrefer :	De 6 à 100 mm
Angle d'installation:	70° – 85°



RakeMax® combiné à une presse laveuse compacteuse WAP/SL.

HUBER TECHNOLOGY

10 A, Allée de l'Europe · F-67 140 BARR
Tél : + 33 - 3 88 08 51 52 · Fax : + 33 - 3 88 08 14 98
e-mail : info@huber.fr · Internet : www.huber.fr

Tous droits de modifications réservés
0,0 / 1 - 1.2012 - 1.2012

RakeMax® Dégrilleur droit à raclage continu