

➤➤ Schachtabdeckung SD7.R, regensicher, befahrbar, Prüfkraft 15/ 125/ 400 kN

runde Ausführung, Prüfkraft gemäß DIN 1229, aus Edelstahl

Schachtabdeckung, regensicher, befahrbar, Prüfkraft gemäß DIN 1229 / EN 124, 15 /125 / 400 kN, aus Edelstahl, Werkstoff-Nr. 1.4301/1.4307, zum absolut ebenerdigen Einbau, nicht für fließenden Verkehr geeignet.

Deckel aus Edelstahltränenblech entsprechender Stärke mit zusätzlicher unten liegender Versteifung, entsprechend der Belastbarkeit, Rutschhemmungsklasse R 13, Gummidichtung an der Deckelunterseite angeklebt, mit Schraubverschluss, mit Sicherheitssteckschloss, das nur mit Zylinderschlüssel zu öffnen ist, innen liegende Scharniere, zusätzliche Öffnungshilfe in Form von Edelstahl-Gasdruckfedern, mit integrierter, nur von Hand zu lösender Aufhaltevorrückung, welche ein müheloses Öffnen des Deckels selbst durch eine Person ermöglichen. Anschluss für Potentialausgleich vorbereitet.

Bodenbelagwinkelrahmen mit äußeren Mauerankern, vorgerichtet zum Einbetonieren (Beton bis Rahmenoberkante).

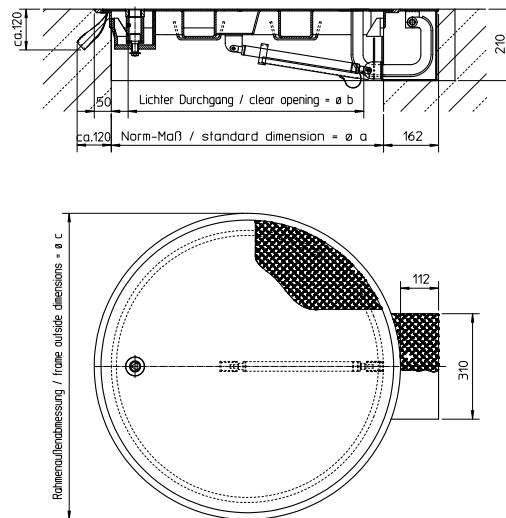
Schachtabdeckung und Rahmen unter Schutzgas geschweißt, im Tauchbad gebeizt und passiviert. Einschließlich entsprechendem Bedienungsschlüssel.

Hinweis:

Beachten Sie unsere Einbauanleitung. Um die Tagwasserdichtigkeit zu gewährleisten, muss die Dichtfläche, wie allgemein üblich, vor dem Verschließen mit einem Lappen von Sand, Staub, Steinen oder ähnlichem gereinigt werden.

Zusatz:

- montagefreundlicher Schalungsrahmen für eine Deckenstärke von _____ mm
- mehrfach verschraubt, für fließenden Verkehr geeignet (Notausstieg nicht möglich)
- vorgerichtet für Einbau in Pflaster oder Bitumen bei Klasse A und B (Angaben zum Aufbau erforderlich)
- Magnetkontakt
- Isolierung des Deckels
- Reduzierte Einbauhöhe (57 mm)
- Schutzgitter/Sicherheitsgitter als Absturzsicherung
- Ausführung als Notausstieg (manuell öffnend)
- Edelstahl Werkstoff-Nr. 1.4571/1.4404



Ausführung	Nenngröße $\varnothing a$	Bestell-Nr.	lichter Durchg. $\varnothing b$	Rahmen-Außenabm. (ohne Scharnierkasten) $\varnothing c$	Gewicht ca. kg
Klasse A: 15 kN entspricht 1,5 t (1)	$\varnothing 800$	ED 208/15-GR	$\varnothing 730$	$\varnothing 900$	54
Klasse A: 15 kN entspricht 1,5 t (1)	$\varnothing 1000$	ED 201/15-GR	$\varnothing 930$	$\varnothing 1100$	72
Klasse B: 125 kN entspricht 12,5 t (2)	$\varnothing 800$	ED 208/125-GR	$\varnothing 700$	$\varnothing 900$	82
Klasse B: 125 kN entspricht 12,5 t (2)	$\varnothing 1000$	ED 201/125-GR	$\varnothing 900$	$\varnothing 1100$	106
Klasse D: 400 kN entspricht 40 t (3)	$\varnothing 800$	ED 208/400-GR	$\varnothing 700$	$\varnothing 900$	92
Klasse D: 400 kN entspricht 40 t (3)	$\varnothing 1000$	ED 201/400-GR	$\varnothing 900$	$\varnothing 1100$	137

Weitere Abmessungen auf Anfrage. Alle Maßangaben in mm. (1) Für Grünflächen und Flächen, die nicht als Verkehrsflächen gelten, jedoch gelegentlich begangen werden. (2) Für Gehwege und vergleichbare Flächen, für PKW-Parkhäuser. (3) Für Fahrbahnen von Straßen, Parkflächen und befestigte Verkehrsflächen, nicht für fließenden Verkehr geeignet.

HUBER SE

Industriepark Erasbach A1 · D-92334 Berching
Telefon: + 49 - 84 62 - 201 - 0 · Fax: + 49 - 84 62 - 201 - 810
info@huber.de · Internet: www.huber.de

Technische Änderungen vorbehalten
Zeichnungs-Nr. 190.382, 8.2010

Schachtabdeckung SD7.R, regensicher, befahrbar,
Prüfkraft 15/ 125/ 400 kN