

➤➤ Schachtabdeckung SD12, verschiebbar

aus Edelstahl

Schachtabdeckung, verschiebbar, aus Edelstahl, Werkstoff-Nr. 1.4301/1.4307, begehbar, mit glatter Oberfläche.

Deckel aus einem starken Edelstahlblech, ausgestattet mit Kunststoffrollen und wartungsfreiem Gleitlager, von einer Person verschiebbar, der Deckel greift außenseitig über die Schienen und ist gegen zusätzliches Abheben gesichert. Mit Zylinderschloss, um ein Absperren im geschlossenen Zustand zu ermöglichen.

Schienen aus Rechteckrohr 60/40/2 mm, die neben dem Öffnungsrand angedübelt werden.

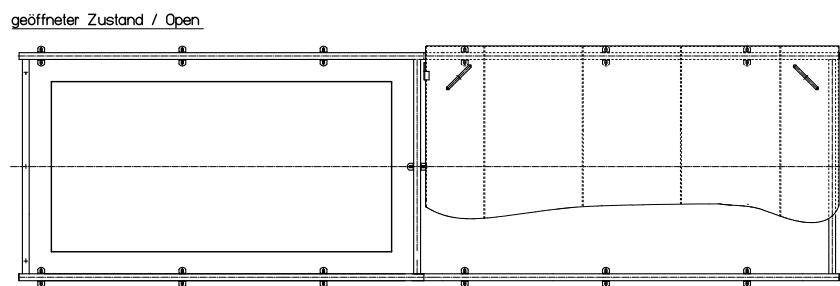
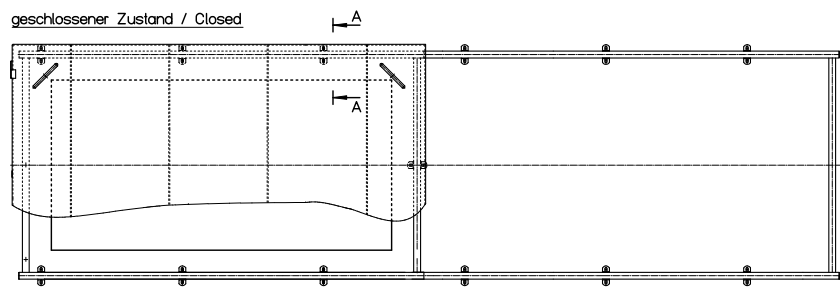
Schachtabdeckung und Schienen unter Schutzgas geschweißt, im Tauchbad gebeizt und passiviert.

Einschließlich entsprechendem Zylinderschlüssel.

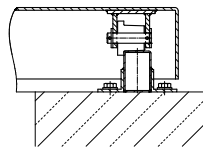
Die Abmessungen werden prinzipiell nach den notwendigen Gegebenheiten festgelegt. Dabei wird unterschieden nach:

- A) Gerade Ausführung
- B) Kreisrunde Ausführung

Durch das Verschieben des gesamten Deckels wird eine freie Öffnung geschaffen, so dass die Begehung einer nach unten führenden Treppe möglich ist.



Schnitt: A-A
section: A-A



HUBER SE

Industriepark Erasbach A1 · D-92334 Berching
Telefon: + 49 - 84 62 - 201 - 0 · Fax: + 49 - 84 62 - 201 - 810
info@huber.de · Internet: www.huber.de

Technische Änderungen vorbehalten
Zeichnungs-Nr. 190.459, 8.2010

Schachtabdeckung SD12, verschiebbar