

➤ Schachtabdeckung SD12, verschiebbar



Abbildung kann Sonderausstattungen enthalten

Schachtabdeckung, verschiebbar, aus Edelstahl, Werkstoff-Nr. 1.4307 (AISI 304 L), mit glatter Oberfläche.

Deckel aus stabilem Edelstahlblech, ausgestattet mit Kunststoffrollen und wartungsfreien Gleitlager, der Deckel greift außenseitig über die Schienen und ist gegen Abheben gesichert. Mit Zylinderschloss, um ein Absperren im geschlossenen Zustand zu ermöglichen.

Schienen aus Rechteckrohr 60/40/2 mm, die neben dem Öffnungsrand angedübelt werden.

Schachtabdeckung und Schienen unter Schutzgas geschweißt, im Tauchbad gebeizt und passiviert.

Einschließlich entsprechendem Zylinderschlüssel.

Die Abmessungen werden prinzipiell nach den notwendigen Gegebenheiten festgelegt. Dabei wird unterschieden nach:

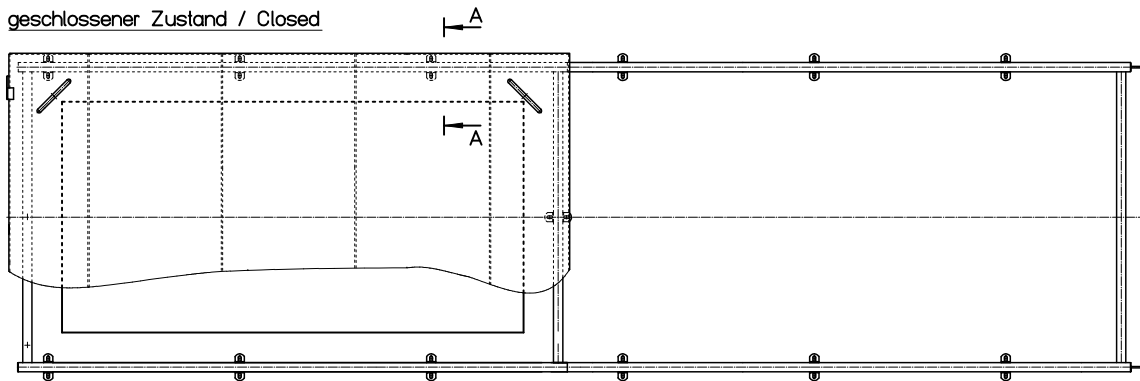
- A) Gerade Ausführung
- B) Kreisrunde Ausführung

Durch das Verschieben des gesamten Deckels wird eine freie Öffnung geschaffen, so dass die Begehung einer nach unten führenden Treppe möglich ist.

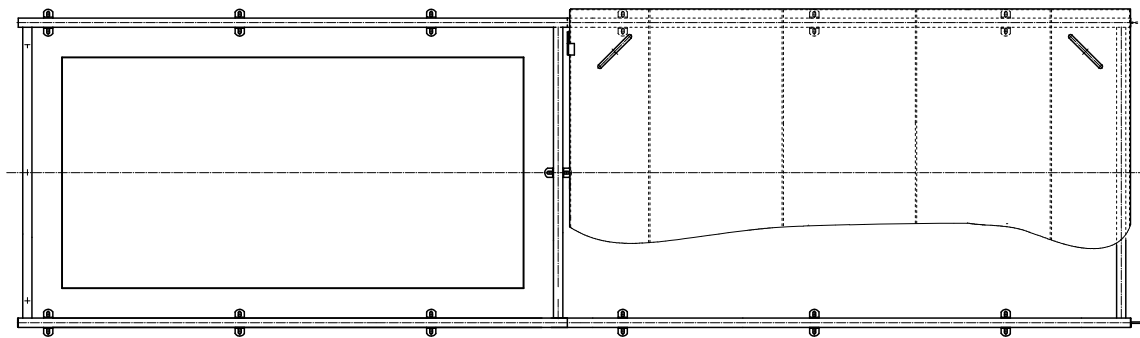
Optional:

- Edelstahl Werkstoff-Nr. 1.4404 (AISI 316 L)
- Sonderausführung auf Anfrage

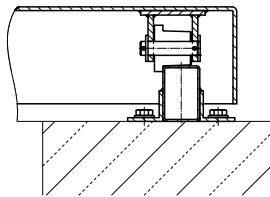
geschlossener Zustand / Closed



geöffneter Zustand / Open



Schnitt: A-A
section: A-A



HUBER SE

Industriepark Erasbach A1 · D-92334 Berching
Telefon: + 49 - 84 62 - 201 - 0 · Fax: + 49 - 84 62 - 201 - 810
info@huber.de · Internet: www.huber.de

Technische Änderungen vorbehalten
Zeichnungs-Nr. 190.459, 5.2022

Schachtabdeckung SD12, verschiebbar