

➤ Auffangwanne CT im Schacht

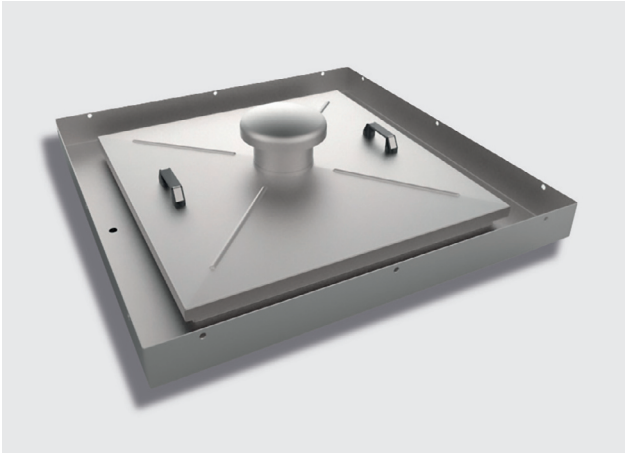


Abbildung kann Sonderausstattungen enthalten

Auffangwanne, rechteckig, aus Edelstahl, Werkstoff-Nr. 1.4307 (AISI 304 L), universell einsetzbar und nachrüstbar unterhalb von Schachtabdeckungen, zum Schutz vor dem Eindringen schädlicher Chemikalien, Flüssigkeiten o. ä. Fremdstoffen in das Schachtinnere.

Individuell gefertigt nach örtlichen Gegebenheiten.

Deckel aus Edelstahlblech, in der Mitte überhöht, zum Ausheben, mit zwei Handgriffen.

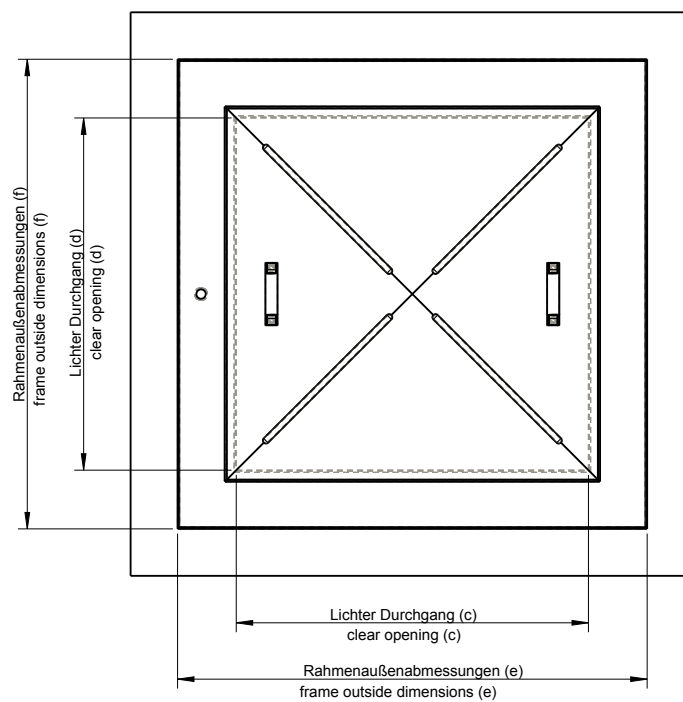
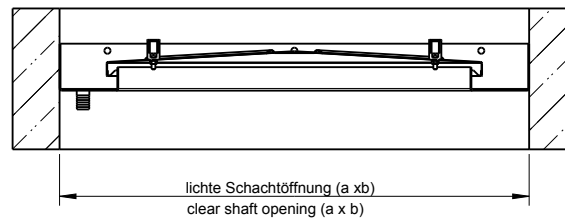
Rahmen aus Winkelprofil, ausgebildet als Ablaufrinne vorgerichtet zum Andübeln im Schachtinneren, unterhalb der Schachtabdeckung, mit integrierter ¾" Schlauchtülle, zum bauseitigen Anschluss an eine Ablaufleitung. Einschließlich Befestigungsmaterial und trinkwasserzugelassenem Silikon zur Abdichtung zwischen Wand und Rahmen.

Deckel und Rahmen unter Schutzgas geschweißt, im Tauchbad gebeizt und passiviert.

Optional:

- Edelstahl Werkstoff-Nr. 1.4404 (AISI 316L)
- Dunsthut DN 150
- Abschließbare Ausführung

A-A



Ausführung	lichte Schachtöffnung a x b	Bestellnr.	lichter Durchg. c x d	Rahmen-Außenabm. e x f
Auffangwanne CT	800 x 800	CT G 800x800	550 x 550	795 x 795
Auffangwanne CT	1000 x 1000	CT G 1000x1000	750 x 750	995 x 995

Weitere Abmessungen auf Anfrage. Alle Maßangaben in mm.

HUBER SE

Industriepark Erasbach A1 · D-92334 Berching
Telefon: + 49 - 84 62 - 201 - 0 · Fax: + 49 - 84 62 - 201 - 810
info@huber.de · Internet: www.huber.de

Technische Änderungen vorbehalten
Zeichnungs-Nr. 51130307, 5.2022

Auffangwanne CT im Schacht